

АДМИНИСТРАЦИЯ ГОРОДА ТОМСКА
ДЕПАРТАМЕНТ ОБРАЗОВАНИЯ
МУНИЦИПАЛЬНОЕ АВТОНОМНОЕ ДОШКОЛЬНОЕ ОБРАЗОВАТЕЛЬНОЕ УЧРЕЖДЕНИЕ ЦЕНТР РАЗВИТИЯ
РЕБЕНКА - ДЕТСКИЙ САД № 3 г. ТОМСКА

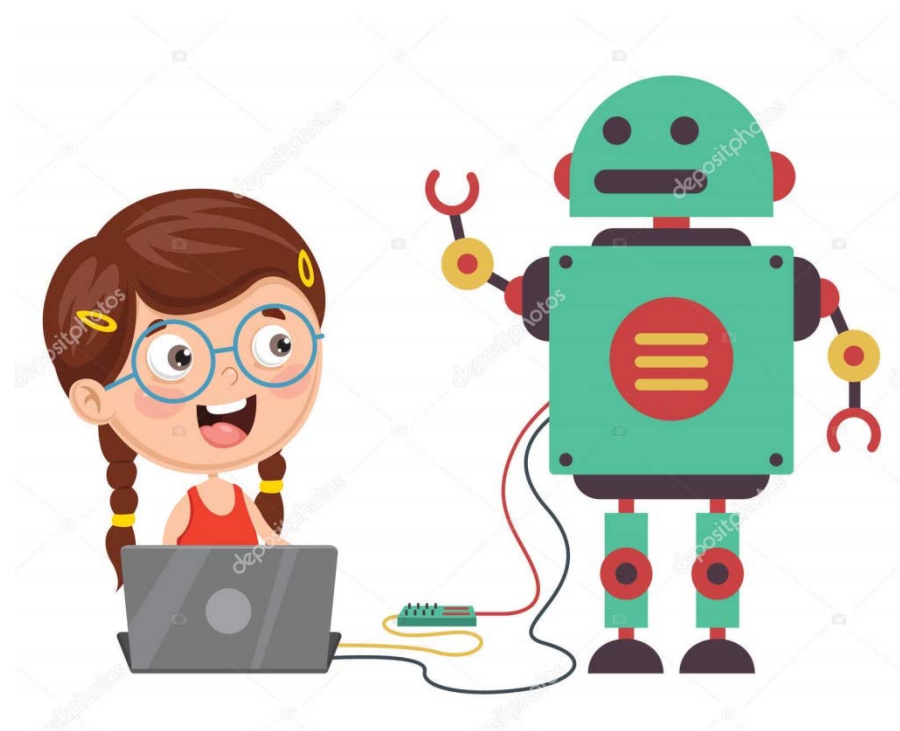
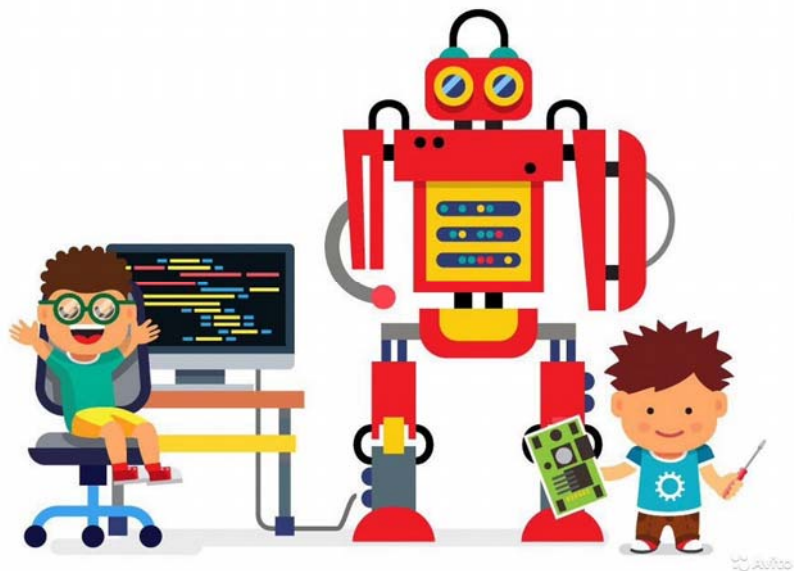
**Использование конструктора
Lego WeDo 2.0 в образовательном
процессе с детьми старшего
дошкольного возраста**

Старший воспитатель:

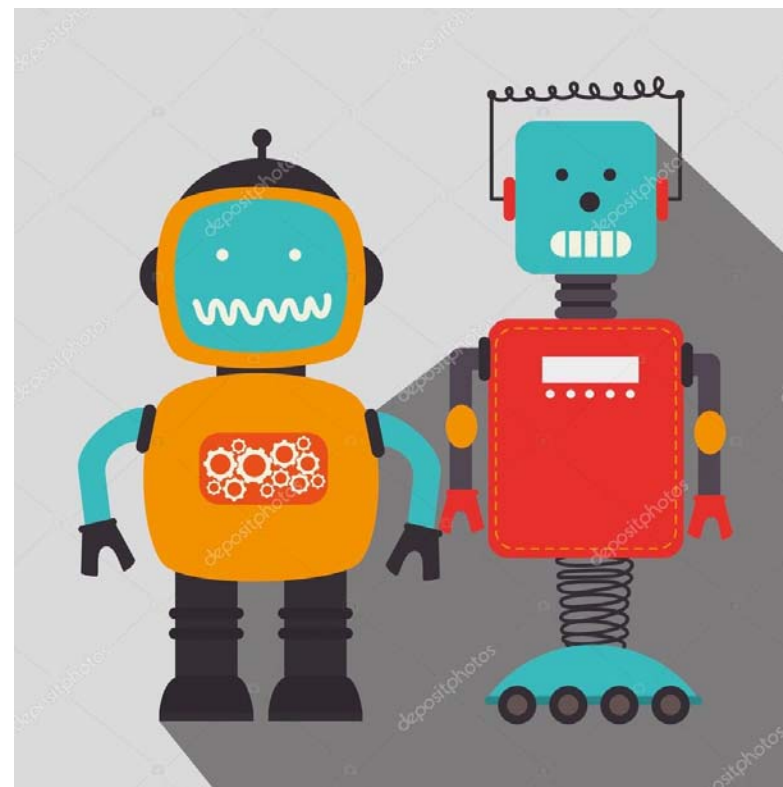
Фалькова Виктория Геннадьевна

Г. Томск 2022 г

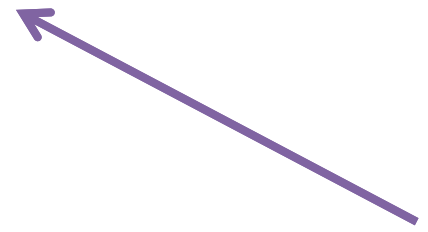
Изучение робототехники сегодня начинается уже с детского сада



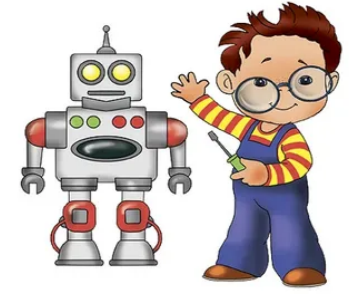
Актуальность введения ЛЕГО



Реализация интересов детей в сфере конструирования, моделирования, развитие их информационной и технологической культуры



ЦЕЛЬ



Робототехника в детском саду решает несколько задач : познавательную, образовательную, развивающую, воспитательную.



В младшей группе роль ведущего всегда берет на себя воспитатель, так как дети ещё не могут распределить свои роли в игре, выбирает самые простые игры. Дети знакомятся с основными деталями конструктора LEGO DUPLO, а так же конструктор серии ТИМОШКА уровень **низкий**



В средней группе игры, немного усложнятся. Дети учатся работать по карточкам, где изображение цветное; конструируют по замыслу, свободно экспериментируют со строительным материалом, впервые познакомятся с мелким конструктором LEGO ДАСТА, ТИМОШКА уровень обычный.



МАДОУ №3

В старшей группе дети в играх более самостоятельны. Берут на себя роль ведущего, сотрудничают друг с другом. В этом возрасте мы начинаем детей знакомить с конструктором ЛЕГО WeDo 2.0 на занятиях робототехникой по программе ДОУ «Роботенок».



ROBO 3



**Конструкторы LEGO WeDo
Education, Fun&Bot и Robokids на
сегодняшний день незаменимые
материалы в образовательной
деятельности нашего детского сада.**



**Обучение LEGO® Education
в МАДОУ №3 всегда состоит из 4 этапов:**

Установление взаимосвязей

Конструирование

Рефлексия

Развитие





LEGO-конструирование и робототехника - это новая педагогическая технология, представляет самые передовые направления науки и техники, является относительно новым междисциплинарным направлением обучения, воспитания и развития детей.

**Суть
детского развивающего конструктора
заключается в том, что он не является
законченной игрушкой!**

Спасибо за ваше внимание!!!

Продолжаем далее...

